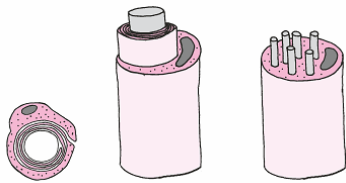
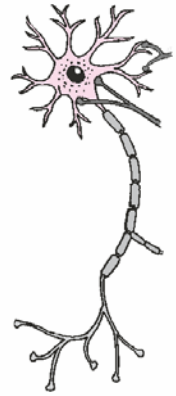


神経系の概要

- 中枢神経系は（ ）、（ ）からなる。
- 末梢神経系は（ ）と（ ）からなる。
- 末梢神経系には、（ ）神経系と（ ）神経系がある。
- 神経細胞の突起には興奮を細胞体の方に伝える（ ）突起と、興奮を次のニューロンや効果器に伝える（ ）突起がある。
- 軸索突起は（ ）とも呼ばれる。
- （ ）細胞は、神経組織における支持組織で、中枢神経では、栄養や代謝産物の輸送をする（ ）細胞、髄鞘形成にかかわる（ ）細胞、食作用を持つ（ ）細胞、脳室等の上皮を形成する（ ）細胞の4種類がある。
- 末梢神経の神経膠細胞は、（ ）細胞である。
- 脳や脊髄の神経細胞体の集まっているところが（ ）質であり、脳では表面の（ ）と内部の（ ）等が、脊髄では（ ）がそれにあたる。
- 神経線維が交通しているところは（ ）質であり、脳では（ ）部、脊髄では逆に（ ）部がそれにあたる。
- 脳幹において、神経細胞体と神経線維が複雑に混在しているところを（ ）という。



- 末梢神経において無髄神経は、（ ）が同じシュワン細胞の中を通る。
- 有髄神経では軸索がシュワン細胞の膜が何重にも取り巻く（ ）に覆われており、この部分は電気抵抗が（ ）く絶縁している。

- 有髄神経の髄鞘の存在しない切れめがあり、これを（ ）という。
- 末梢神経の膜は神経線維を覆う（ ）膜（（ ）膜または（ ））、神経束を覆う（ ）膜、神経全体を覆う（ ）膜がある。
- 神経線維は中枢から末梢に興奮を伝える（ ）線維（運動神経線維）、末梢から中枢に興奮を伝える（ ）線維（感覚神経線維）がある。
- 神経節は、脳、脊髄の外で（ ）が存在する部位で脊髄後根にある（ ）神経節と、（ ）神経節の2種類がある。
- 神経線維の伝導速度を文字式分類では速い方から（ ）の3種類に、数字式分類では感覚神経のみを伝導速度の速い方から（ ）の4種類に分類している。

太さ	速さ	文字式分類			数字式分類（感覚神経のみ）		
		髄鞘	種類		種類		
太い ↓ 細い	速い ↓ 遅い	有り	A	α	I	I a	I b
				β		II	
				γ	III		
				δ			
		B	IV				
無し	C						

神経系の概要

■中枢神経系は（ 脳 ）,（ 脊髄 ）からなる。

■末梢神経系は（ 12 対の脳神経 ）と（ 31 対の脊髄神経 ）からなる。

■末梢神経系には、（ 体性 ）神経系と（ 自律 ）神経系がある。

■神経細胞の突起には興奮を細胞体の方に伝える（ 樹状 ）突起と、興奮を次のニューロンや効果器に伝える（ 軸索 ）突起がある。

■軸索突起は（ 神経線維 ）とも呼ばれる。

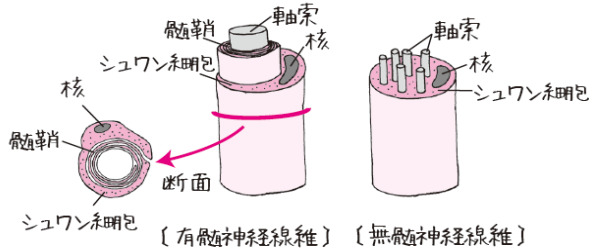
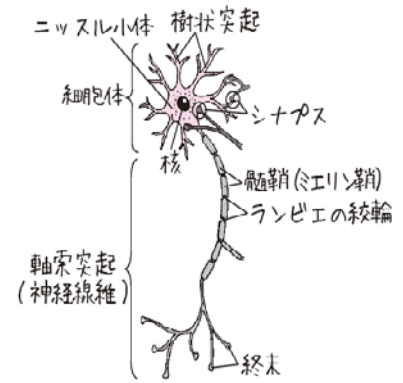
■（ 神経膠細胞 ）細胞は、神経組織における支持組織で、中枢神経では、栄養や代謝産物の輸送をする（ 星状膠 ）細胞、髄鞘形成にかかわる（ 奇突起膠 ）細胞、食作用を持つ（ 小膠 ）細胞、脳室等の上皮を形成する（ 上衣 ）細胞の4種類がある。

■末梢神経の神経膠細胞は、（ シュワン ）細胞である。

■脳や脊髄の神経細胞体の集まっているところが（ 灰白 ）質であり、脳では表面の（ 皮質 ）と内部の（ 大脳基底核 ）等が、脊髄では（ 中心部 ）がそれにあたる。

■神経線維が交通しているところは（ 白 ）質であり、脳では（ 髄質 ）部、脊髄では逆に（ 皮質 ）部がそれにあたる。

■脳幹において、神経細胞体と神経線維が複雑に混在しているところを（ 脳幹網様体 ）という。



■末梢神経において無髄神経は、（ 複数の神経線維 ）が同じシュワン細胞の中を通る。

■有髄神経では軸索がシュワン細胞の膜が何重にも取り巻く（ 髄鞘（ミエリン鞘） ）に覆われており、この部分は電気抵抗が（ 高 ）く絶縁している。

■有髄神経の髄鞘の存在しない切れめがあり、これを（ ランビエの絞輪 ）という。

■末梢神経の膜は神経線維を覆う（ 神経内 ）膜（（ 線維 ）膜または（ 神経鞘 ））、神経束を覆う（ 神経周 ）膜、神経全体を覆う（ 神経外 ）膜がある。

■神経線維は中枢から末梢に興奮を伝える（ 遠心性 ）線維（運動神経線維）、末梢から中枢に興奮を伝える（ 求心性 ）線維（感覚神経線維）がある。

■神経節は、脳、脊髄の外で（ 神経細胞体 ）が存在する部位で脊髄後根にある（ 感覚 ）神経節と、（ 自律 ）神経節の2種類がある。

■神経線維の伝導速度を文字式分類では速い方から（ A から C ）の3種類に、数字式分類では感覚神経のみを伝導速度の速い方から（ I から IV ）の4種類に分類している。

太さ	速さ	文字式分類			数字式分類（感覚神経のみ）			
		髄鞘	種類		種類			
太い ↓ 細い	速い ↓ 遅い	有り	A	α	骨格筋へ、一次終末、 ゴルジ腱器官	I	I a	筋紡錘一次終末
				β	触・圧覚、二次終末		II	II b
				γ	錘内筋へ			
				δ	痛覚、温度覚			
			B	自律神経（節前）				
		無し	C	痛覚、自律神経（節後）				IV