

解剖学：心臓

40-019 心臓の血管で誤っている組合せはどれか。

- 左
- ① 右冠状動脈－回旋枝 *※回旋枝は左冠状動脈から分枝する。*
 2. 右冠状動脈－後間室枝
 3. 左冠状動脈－前間室枝
 4. 左冠状動脈－前枝
 5. 左冠状動脈－後枝

💡 大動脈は動脈系の本幹で、
 上行大動脈 *※冠状動脈は上行大動脈から分枝する。*
 ↓
 大動脈弓
 ↓
 月動大動脈
 ↓
 腹大動脈を言う。
 ↓
 下行大動脈

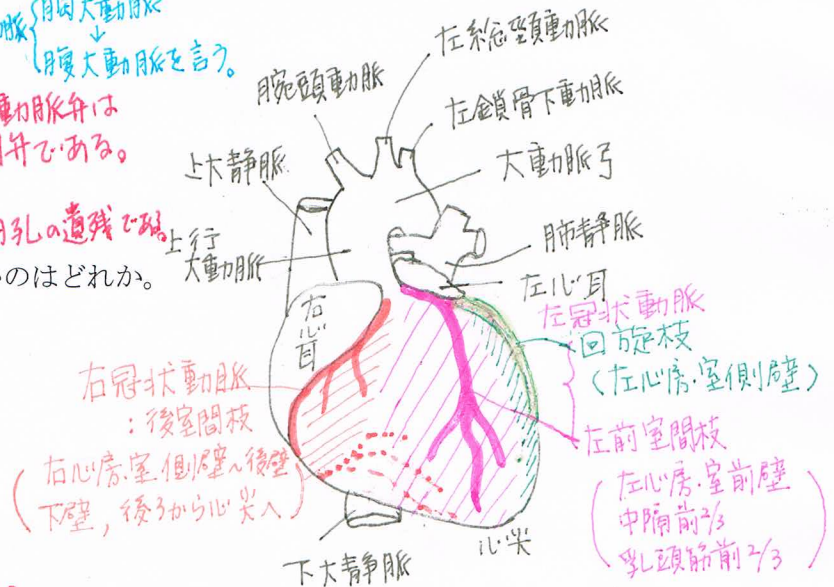
41-013 心臓で正しいのはどれか。

1. 右心室から肺静脈が出る。動
- ② 冠状動脈は大動脈から分岐する。
3. 大動脈弁は2尖である。大動脈弁と肺動脈弁は3枚の半月弁である。
4. 僧帽弁は3尖である。2
5. 卵円窩は心室中隔にある。

心房 *※卵円窩は胎児期の卵円孔の遺残で、*

42-014 右冠状動脈が支配する部位で正しいのはどれか。

1. 中隔前 2/3 ... 左前室間枝
2. 左室側壁 ... 回旋枝
- ③ 左室下壁
4. 左房 ... 左冠状動脈
5. 前乳頭筋 ... 左前室間枝



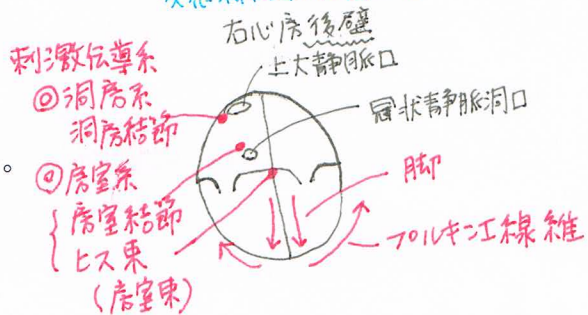
43-012 正しいのはどれか。2つ選べ。

1. 成人の心臓は約 500g である。200~300
- ② 心軸は左前下方から右後上方に向かう。
3. 房室弁は二尖弁である。右が三尖弁、左が二尖弁(僧帽弁)である。
- ④ 心臓壁は3層からなる。内膜-中膜(筋層)-外膜の3層からなる。
5. 刺激伝導路と呼ばれる交感神経が存在する。*特3条心筋線維*

💡 心臓は、神経が作用しても大きく自動能があり、それは特3条心筋線維からなる刺激伝導系による。交感神経は心筋の働きを促進し、副交感神経は抑制する。

44-013 心臓の刺激伝導系について正しいのはどれか。

- 2つ選べ。
1. 左脚と右脚は房室束へ興奮を伝える。
 - ② 洞房結節はペースメーカーと呼ばれる。
 3. 房室結節は上大静脈口のすぐ右側に位置する。
 4. 房室系は洞房結節と房室束とからなる。*洞房結節*
 - ⑤ プルキンエ線維は心室壁に放散している。*房室*



洞房結節 → 房室結節 → ヒス束 → 脚(右・左) → プルキンエ線維 (ペースメーカー)

心室の収縮

心室の収縮

💡 月動大動脈は、
 静脈血が流れる。

45-P-055 心臓で正しいのはどれか。

- ① 心臓壁は3層からなる。
2. 大動脈弁は2尖である。3枚の半月弁
3. 右心室から肺静脈が出る。動脈
4. 卵円窩は心室中隔にある。心房
5. 健常成人の心臓は約 500g である。200~300

46-A-056 心臓の解剖で正しいのはどれか。2つ選べ。

1. 僧帽弁は3尖である。
2. 大静脈は左心房に入る。 ² 右
3. 右心室から肺動脈が出る。 ^{※ 上大静脈, 下大静脈, 冠状静脈洞は右心房に入る。}
4. 卵円窩は心室中隔にある。 ^{心房}
5. 冠状動脈は大動脈から分岐する。

47-P-075 右冠動脈が閉塞した場合に虚血が起こりやすい部位はどれか。

1. 心室前壁 ... 左前室間枝
2. 心室後壁
3. 心室中隔 ... 前2/3は左冠動脈の前室間枝, 後1/3は右冠動脈の後室間枝。
4. 左心房 ... 左冠動脈
5. 心尖部 ... 前壁は左冠動脈の前室間枝, 下壁は右冠動脈の後室間枝。
^{心尖}

48-P-57 刺激の伝わる方向で正しいのはどれか。

1. 左脚→ヒス束 左アキニエ線維
2. 右脚→房室結節 右アキニエ線維
3. 洞房結節→房室結節 ^内 ^外
4. 心室心外膜側→心室心内膜側
5. 心室中隔右室側→心室中隔左室側 ^{心室は左右同時に伝わる。}
^{洞房結節}

💡 心臓の収縮の順
洞房結節が右心房後壁にあるため、
右心房が左心房より
先に収縮する。心室は左右同時に
収縮する。

50-A-056 洞結節があるのはどれか。

1. 右心房 ... 後壁の 上大静脈口の、右にある。
2. 右心室
3. 左心房
4. 頸動脈洞
5. 冠静脈洞