

解剖学：四肢・体幹の血管

41-014 門脈に関係する静脈で誤っているのはどれか。

- ア. 上腸間膜静脈
 - イ. 左胃静脈
 - ウ. 脾静脈
 - エ. 腎静脈
 - オ. 総腸骨静脈
1. ア、イ 2. ア、オ 3. イ、ウ
4. ウ、エ 5. エ、オ

41-015 触診部位で誤っているのはどれか。

- 1. 浅側頭動脈——外耳孔の前方 *尺側部*
- 2. 上腕動脈——上腕前面橈側部
- 3. 橈骨動脈——前腕掌側外側遠位部
- 4. 大腿動脈——大腿三角内
- 5. 後脛骨動脈——足関節内果後方

42-015 上大静脈に直接入るのはどれか。

- 1. 椎骨静脈
 - 2. 内胸静脈
 - 3. 外頸静脈
 - 4. 奇静脈
 - 5. 内頸静脈
- 金匱腎下静脈 → 腕頭静脈 → 上大静脈*
半奇静脈は T8 の高さで 奇静脈へ、奇静脈は T4 の高さで 上大静脈へ流入する。

43-014 正しいのはどれか。2つ選べ。

- 1. 腎静脈には動脈血が流れる。 *静脈血*
- 2. 総腸骨静脈は下大静脈へ流入する。
- 3. 冠状静脈洞は左心房へ注ぐ。 *右心房*
- 4. 奇静脈は門脈へ注ぐ。 *上大静脈*
- 5. 脳底静脈叢は脊柱管の静脈叢と連絡をもつ。

43-019 体表から拍動を触知できないのはどれか。

- 1. 総頸動脈
- 2. 橈骨動脈
- 3. 大腿動脈
- 4. 膝窩動脈
- 5. 総腸骨動脈 *総腸骨動脈、腹大動脈は触知できないところがある。*

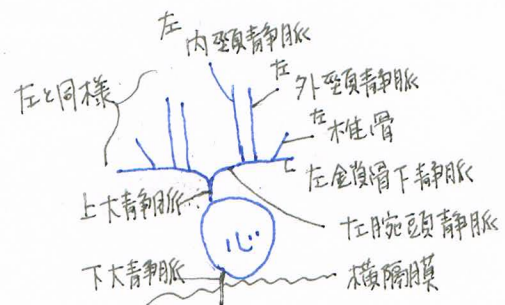
44-016 消化管、膵臓および脾臓からの血液を肝臓内に導く血管はどれか。

- 1. 門脈
- 2. 肝静脈
- 3. 下大静脈
- 4. 固有肝動脈
- 5. 上腸間膜動脈

💡 門脈

門脈は、胃・腸・膵臓・脾臓などからの静脈血を集めて肝臓に運ぶ。
腎臓や、下肢からの静脈は門脈に流入しない。
門脈は消化管から吸収された栄養素、脾臓で破壊された赤血球から放出されたビリルビン、膵臓から分泌されたインスリンやカルシオンを肝臓に運び、肝臓で代謝するための機能血管である。

◎ 静脈系



※ 上大静脈は上半身(横隔膜以上)、下大...は下半身の静脈を集める。

45-A-057 表在静脈はどれか。

1. 総腸骨静脈
2. 外腸骨静脈
3. 大腿静脈
4. 膝窩静脈
5. 大伏在静脈

💡 表在静脈

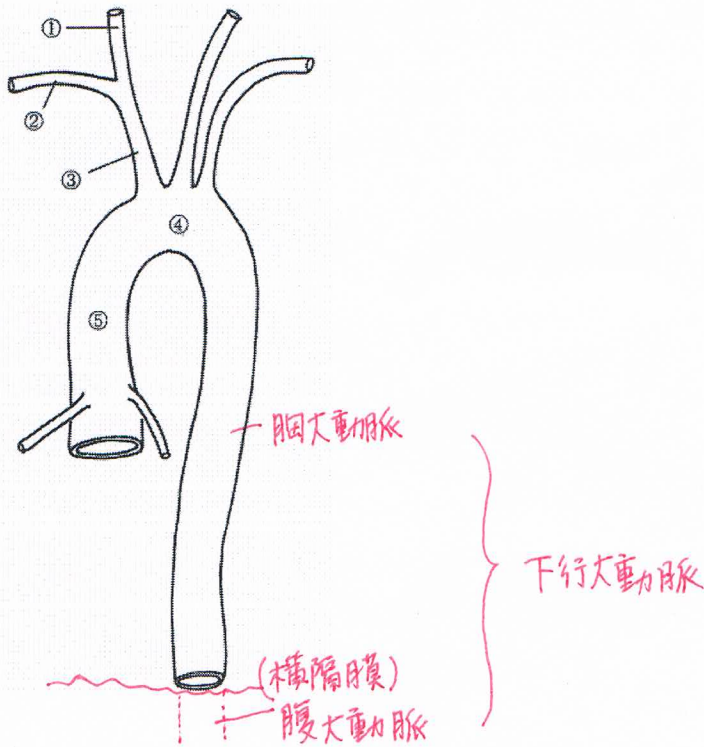
表在静脈(皮静脈)は、皮下組織を動脈に
 伴行していで走行する静脈である。
 顔面・頭部の静脈を集める外頸静脈、
 下肢前面の大伏在静脈、下腿後面の小伏在静脈、
 ○○皮静脈などがある。

46-P-056 門脈に流入しないのはどれか。

1. 脾静脈
2. 左胃静脈
3. 左腎静脈
4. 空回腸静脈
5. 上腸間膜静脈

49-A-058 正面から見た大動脈の模式図を示す。

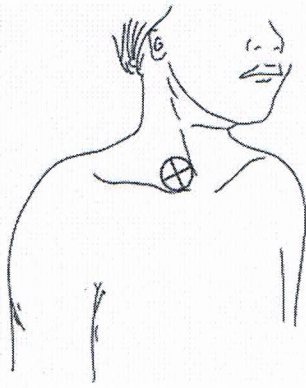
番号と血管名の組合せで正しいのはどれか。2つ選べ。



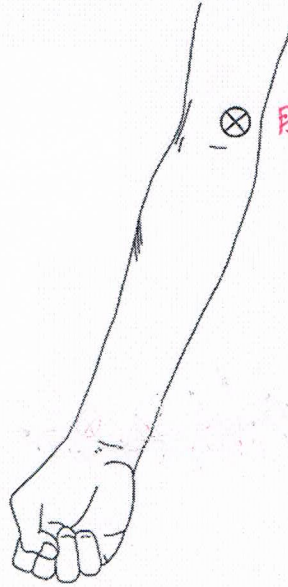
1. ①——右総頸動脈
2. ②——右鎖骨下動脈
3. ③——下行大動脈 腕頭動脈
4. ④——胸大動脈 大動脈弓
5. ⑤——腕頭動脈 上行大動脈

50-A-060 動脈の触診部位で誤っているのはどれか。

⊗: 触診部位

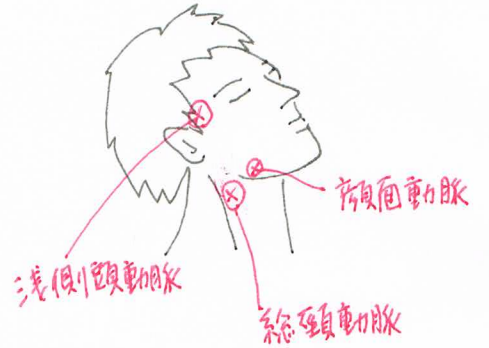


1. 鎖骨下動脈



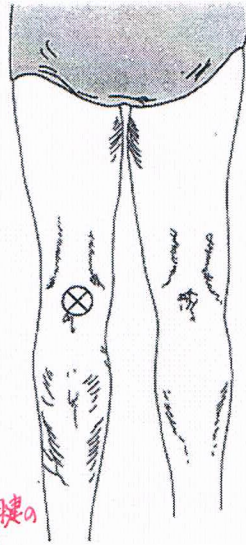
肘窩尺側部

2. 上腕動脈

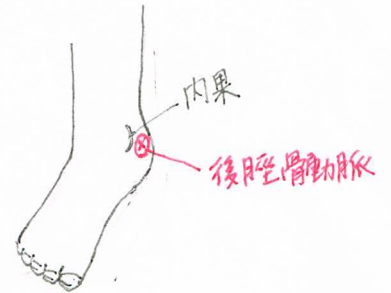


尺骨動脈

3. 橈骨動脈



4. 膝窩動脈



内果

後脛骨動脈



足背動脈
長母趾伸筋の
外側

5. 足背動脈

- 1.
- 2.
- 3.
- 4.
- 5.