

# 解剖学：脳の血管

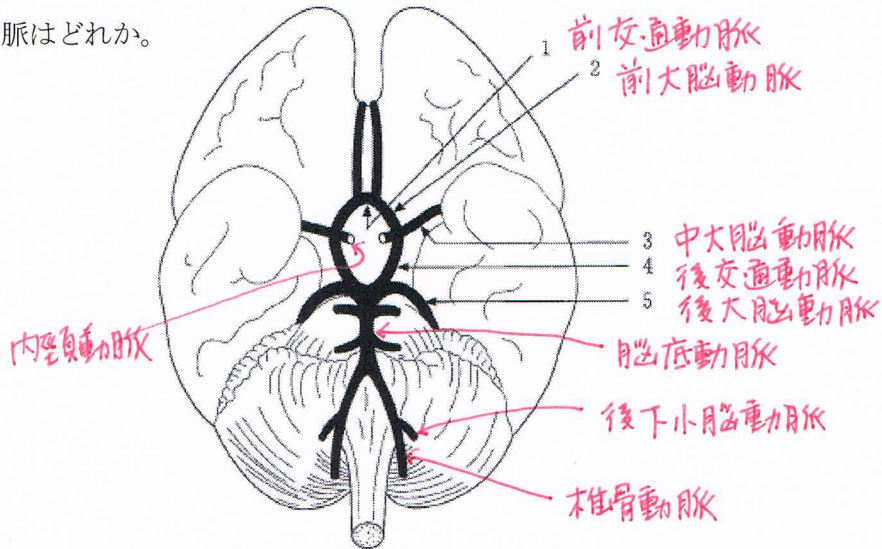
40-012 内頸動脈系の血管支配を受けないのはどれか。

1. 前頭葉外側 ... 中大脳動脈
2. 前頭葉内側 ... 前 "
3. 側頭葉外側 ... 中 "
4. 頭頂葉内側 ... 前 "
5. 後頭葉内側 ... 後大脳動脈(椎骨動脈系)

※内頸動脈系の血管は、  
眼動脈、前大脳動脈、中大脳動脈である。  
椎骨動脈系の血管は、  
前脊髄動脈、後下小脳動脈、脳底動脈、  
後大脳動脈である。

43-013 前交通動脈はどれか。

- 1.
- 2.
- 3.
- 4.
- 5.



44-014 動脈と主な支配領域との組合せで正しいのはどれか。

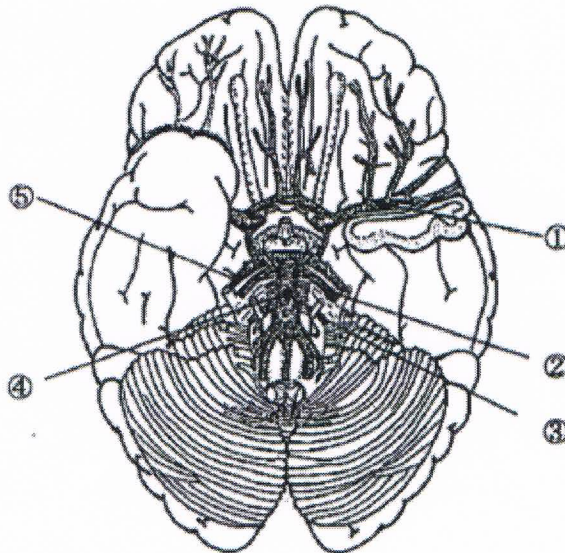
- 椎骨
1. 内頸動脈——延髄の腹側
  2. 前大脳動脈——頭頂葉の外側面 内側面
  3. 中大脳動脈——側頭葉の外側面
  4. 後大脳動脈——小脳半球の下面
  5. 脳底動脈——前頭葉の内側面
- 後下小脳 前大脳

※後大脳動脈(後頭葉)  
※脳底動脈  
→ 上小脳動脈  
→ 橋動脈  
→ 前下小脳動脈

45-A-056 図に示す血管名で正しいのはどれか。

2つ選べ。

1. ①—中大脳動脈
2. ②—椎骨動脈 上小脳動脈
3. ③—上小脳動脈 前下小脳動脈
4. ④—脳底動脈
5. ⑤—内頸動脈 後大脳動脈



50-P-059 大動脈から頭頸部に至る動脈の模式図を示す。

動脈の位置と名称の組合せで正しいのはどれか。

1. ①——後下小脳動脈 *椎骨動脈?*
2. ②——椎骨動脈
3. ③——総頸動脈 *腕頭動脈*
4. ④——腕頭動脈 *左鎖骨下動脈*
5. ⑤——鎖骨下動脈 *右鎖骨下動脈*

