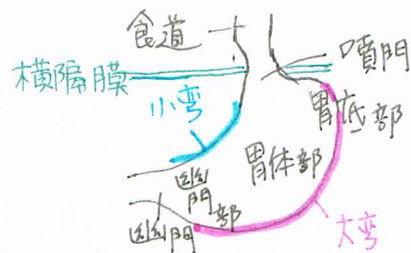


解剖学：消化器系



41-017 胃で誤っているのはどれか。

- ① 噴門には括約筋がある。 **幽門** 胃の上唇が噴門、下部が幽門である。
2. 胃底は横隔膜と接する。
3. 粘膜には胃粘膜ヒダがある。 **胃は米白膜ヒダ、小腸は車輪状ヒダ、大腸は半月ヒダ。**
4. 大網は前腹壁のすぐ後ろにある。 **大網は胃の大弯からエプロンのように垂れ下がる腹膜で、腹腔の前面にある。**
5. 最内層には斜走筋がある。 **胃の筋層は、外縦走筋-内輪走筋-最内斜走筋の3層からなる。**

42-016 正しいのはどれか。

1. 食道は第4頸椎の高さから始まる。
2. 胃の口側を幽門と呼ぶ。 **噴門**
3. 胃の上縁を大弯と呼ぶ。 **小弯**
- ④ 総胆管は十二指腸に開く。 **主胆管と膵管とに十二指腸の大十二指腸乳頭が開く。(フーター乳頭)**
5. 大腸には輪状ヒダが存在する。 **半月**

43-018 正しいのはどれか。

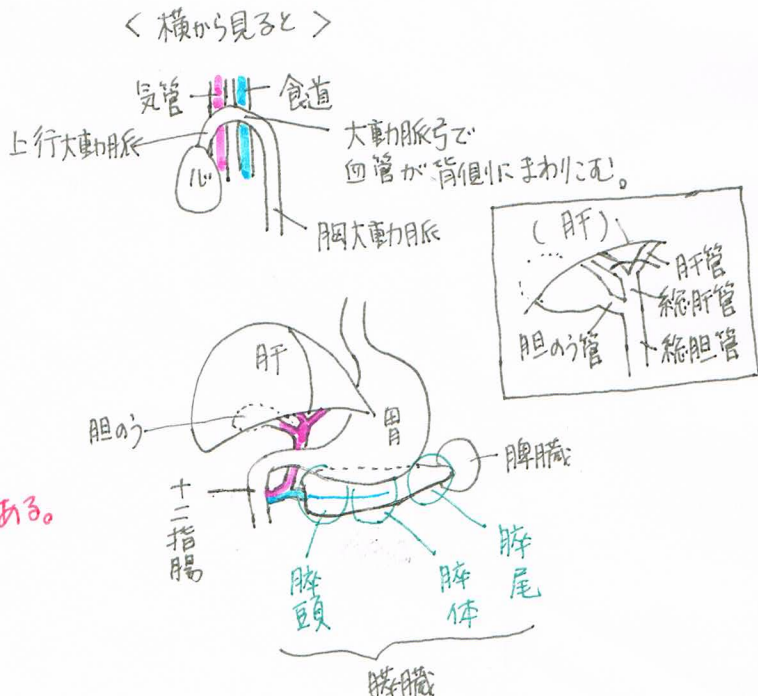
- ① 小腸は3部に分けられる。 **十二指腸-空腸-回腸(回腸の方が長い)**
2. 大腸は2部に分けられる。 **盲腸-結腸(上行結腸-横行結腸-下行結腸-S状結腸)-直腸**
3. 結腸は3部に分けられる。 **6~7m**
4. 成人の小腸の長さは約2mである。
5. 成人の大腸の長さは約0.5mである。 **1.5m**

44-015 消化器について正しいのはどれか。

1. 肝臓は横隔膜の直上にある。 **直下**
2. 小腸は十二指腸と回腸とに分かれる。
3. 胃の肛門側の開口部を噴門という。 **空腸と**
4. 大腸は結腸と直腸に分かれる。 **幽門**
- ⑤ 膵臓は胃の後方に位置する。 **盲腸と**

46-P-057 正しいのはどれか。 **背側**

1. 食道は上行大動脈の腹側にある。
- ② 胃底部は横隔膜と接する。
3. 胆嚢は肝臓の頭側に接する。 **尾側(下部)**
4. 総肝管は十二指腸に開口する。
5. 膵頭部は脾臓に接する。 **総胆管**



47-A-059 消化管で正しいのはどれか。2つ選べ。

1. 胆管は空腸に開口する。 **総胆管は十二指腸に**
- ② 大腸のリンパ流は胸管に注ぐ。 **門脈に**
3. 小腸の静脈血は下大静脈に直接注ぐ。
- ④ 回腸と盲腸との移行部には弁がある。 **回盲弁がある。**
5. 幽門括約筋は大腸から小腸への逆流を防ぐ。 **小腸から胃**

50-A-059 消化器について正しいのはどれか。

1. 胆汁は胆嚢で産生される。 **肝臓**
2. 膵臓は胃の後方に位置する。
3. 大腸は結腸と直腸からなる。 **盲腸と**
4. 小腸は十二指腸と回腸からなる。 **空腸と**
5. 胃の肛門側の開口部を噴門という。 **幽門**

💡 胆汁

胆汁は肝臓で1日500~800ml産生される。

胆のうは胆汁を濃縮し貯蔵する。

食物が(特に脂質を含んだ食物)十二指腸に入ってくると、胆のうが収縮し、胆汁が十二指腸に流出する。

💡 消化器系の器官

○ 消化管

口腔

↓
咽喉

(上部(鼻部), 中部(口部), 下部(喉頭部)の3部からなる)

↓
食道

(C6~T11, 25cm: 上部は横紋筋, 下部は平滑筋, 入口・気管分岐部・横隔膜裂孔の3つの狭窄部)

↓
胃

T11~L1

↓
小腸

(十二指腸-空腸-回腸) 6~7m

↓
大腸

(盲腸-結腸-直腸) 1.5m

↓
肛門

- 肝臓 900~1200g, 横隔膜の下
- 膵臓 L1~2, 胃のうしろ
- 胆のう 肝臓の下
- 脾臓

解剖学：肝臓

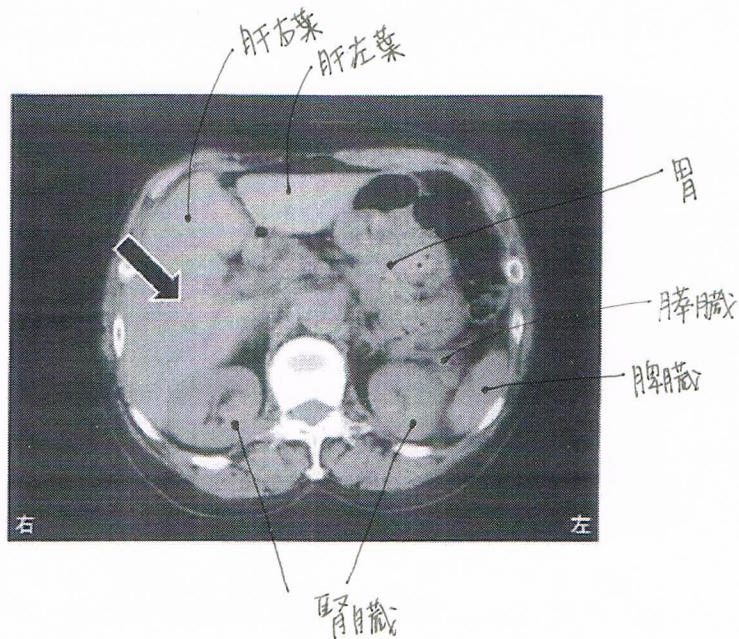
40-017 誤っているのはどれか。

1. 肝右葉は左葉より厚く大きい。
2. 肝横隔面上縁は第5肋骨の高さにある。
3. 肝臓の栄養血管は門脈である。
固有肝動脈、門脈は消化管からの静脈血を肝臓に運ぶ機能血管である。
4. 肝静脈は下大静脈に連なる。
5. 総胆管は大十二指腸乳頭に開く。

45-A-058 腹部単純CTを示す。

矢印の臓器はどれか。

1. 肝臓
2. 腎臓
3. 膵臓
4. 胆嚢
5. 脾臓



45-P-066 肝臓の機能でないのはどれか。

1. レニンの分泌
レニンは腎臓から分泌される。
2. 蛋白質の合成
3. ビタミンの貯蔵
4. アルブミンの生成
5. グリコーゲンの合成

48-P-58 肝臓とその脈管系について誤っているのはどれか。

1. 肝臓は胃の前壁と接する。
胃は肝臓の後ろにある。
2. 肝右葉は左葉より大きい。
3. 肝横隔面上縁は第5肋骨の高さにある。
4. 肝静脈は下大静脈に連なる。
5. 肝臓へ酸素を供給する血管は門脈である。
= 栄養血管 固有肝動脈