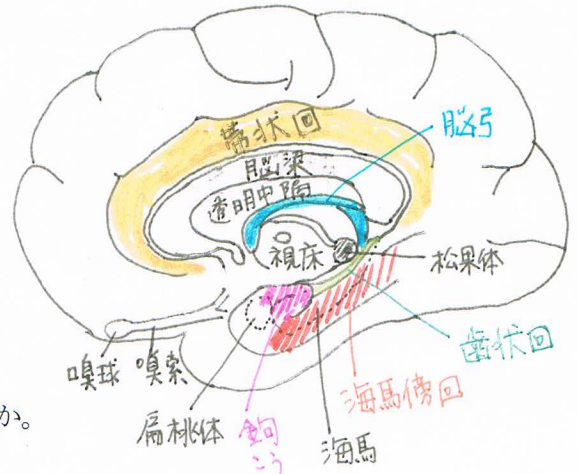


解剖学：中枢神経系

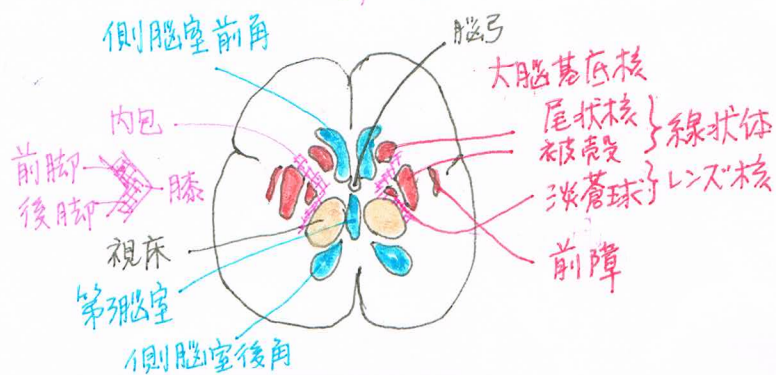
41-007 辺縁系に含まれているのはどれか。

1. 縁上回
2. 角回) 豆頭葉外側にある。
3. 中心前回
4. 下側頭回... 側頭葉外側下部
5. 帯状回



42-010 中枢神経系の系統発生と分化で正しいのはどれか。

1. 海馬は大腦皮質で最も新しい。古い。
2. 小脳半球は虫部より新しい。
3. 線条体は間脳に属する。大腦基底核
4. 橋は中脳から分化した。後脳
5. 延髄は脊髄から分化した。骨髄脳



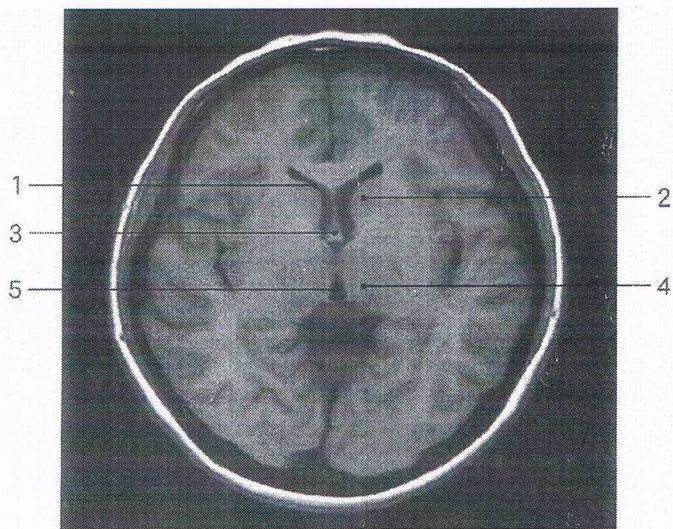
42-011 大腦基底核に含まれているのはどれか。

1. 視床 ... 間脳
2. 黒質 ... 中脳
3. 赤核 ... 中脳
4. 尾状核
5. オリーブ核 ... 延髄

43-020 頭部 MRI を示す。

正しいのはどれか。2つ選べ。

1. 第3脳室 側脳室前角
2. 尾状核
3. 松果体
4. 視床
5. 第4脳室 第3脳室



43-024 大腦辺縁系について誤っているのはどれか。

1. 海馬は陳述記憶と深い関係がある。
2. 海馬は前頭葉の一部である。側頭葉の深部
3. 乳頭体は Papez (パペッツ) 回路の一部をなす。
4. 扁桃体は食欲、性欲に関連した中枢である。
5. 大腦辺縁系は発生学的に古い。

大腦辺縁系は食欲や本能、快感や不安などに関与し、発生学的に古い。高度な脳機能と司るより古い新皮質で

44-009 レンズ核を構成するのはどれか。2つ選べ。

1. 尾状核
2. 被殻 (線状体 - 尾状核の被殻)
3. 淡蒼球 (レンズ核 - 被殻と淡蒼球)
4. 扁桃体
5. 前障

前頭前野が最も最後に発達する。

💡 Papez回路

記憶に関わる回路で、
海馬体 → 脳弓 → 乳頭体 → 視床前核
↑
海馬傍回 ← 帯状回 ←

💡

扁桃体：情動、食欲、性欲
乳頭体：嗅覚、感情処理

47-P-055 線条体を構成するのはどれか。2つ選べ。

1. 前 障
2. 被 殻
3. 淡蒼球
4. 尾状核
5. 下垂体

48-A-054 Papez 回路に含まれないのはどれか。

1. 海馬傍回
2. 視床前核
3. 縁上回
4. 乳頭体
5. 帯状回

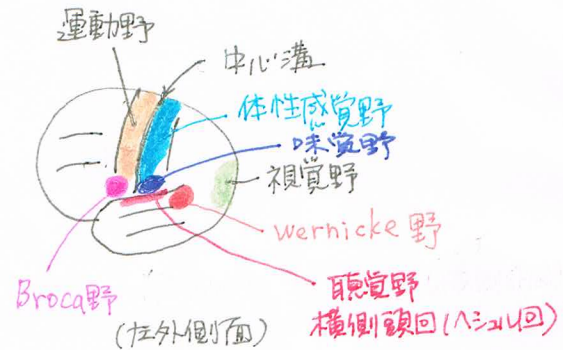
頭頂葉にある。緑状回・角回が障害されると、いわゆるパルストン症候群(失書、失算、指先失認、左右失認)や構成障害、観念失行、観念運動失行がおこる。

48-A-056 側脳室に接しているのはどれか。

1. 黒質
2. 被殻
3. 淡蒼球
4. 尾状核
5. 扁桃核

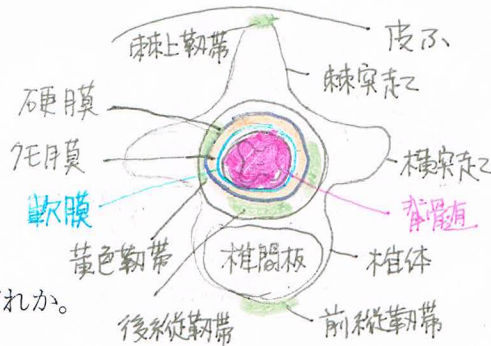
48-P-53 前頭葉に含まれるのはどれか。2つ選べ。

1. 角回 ... 頭頂葉(下頭頂回)にある。
2. 紡錘状回 ... 側頭葉の底部(後頭側頭回)にある。
3. 中心前回 ... 緑状回の障害で、相対失言症が出現する。
4. Broca 野
5. Wernicke 野 ... 側頭葉(上側頭回)にある。



48-P-054 背部正中で皮膚と脊髄くも膜下腔との間にある組織はどれか。2つ選べ。

1. 硬膜
2. 椎間板
3. 黄色靭帯
4. 前縦靭帯
5. 後縦靭帯



48-P-056 大脳の中心後回にあるのはどれか。

1. 運動前野
 2. 前頭眼野
 3. 補足運動野
 4. 第二次視覚野 ... 後頭葉
 5. 第一次体性感覚野
- 前頭葉 (circled in red)

49-A-055 側頭葉にあるのはどれか。2つ選べ。

1. 角回 ... 頭頂葉
2. 齒状回
3. 帯状回 ... 前頭葉 ~ 頭頂葉内側
4. 海馬傍回
5. 中心前回 ... 前頭葉

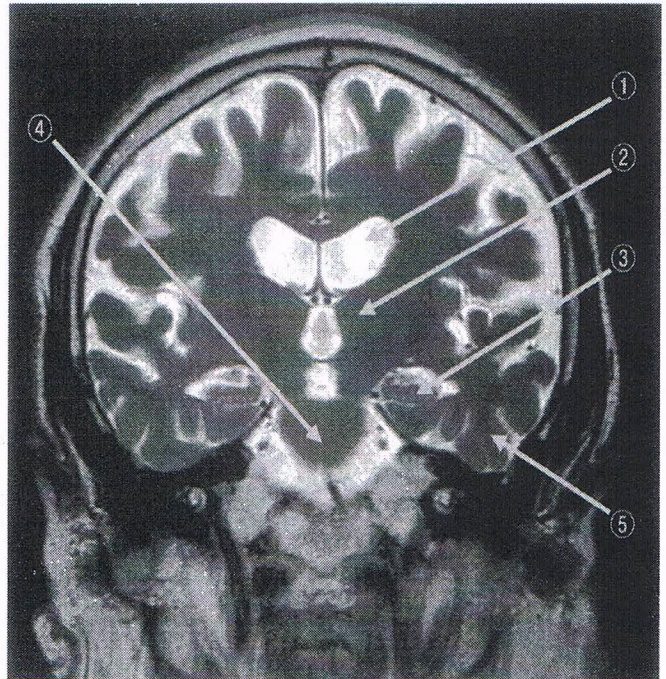
49-A-056 大脳基底核に含まれないのはどれか。

1. 被殻
2. 網様体 網様体は白質(神経線維)と、
灰白質(神経細胞体)が混在して
ていごうで中脳幹部にある。
3. 淡蒼球
4. 尾状核
5. 扁桃核

50-A-053 頭部 MRI の T2 強調像を示す。

海馬はどれか。

1. ① 側脳室
2. ② 視床
3. ③ 海馬
4. ④ 橋
5. ⑤ 松果体



50-A-054 中脳レベルの横断面の構成図を示す。

錐体路はどれか。

1. ① 中脳蓋(上丘, 下丘)
2. ② 赤核
3. ③ 黒質
4. ④ 動眼神経核
5. ⑤ 大脳脚(錐体路が通る)

