

解剖学：伝導路

💡 前背脊髄小脳路、後背脊髄小脳路と内側索を通る。

40-020 誤っているのはどれか。

1. 前脊髄小脳路は前索を通る。側索
2. 網様体脊髄路は脳幹と脊髄とを結ぶ。網様体は橋と延髄にある。
3. 皮質脊髄路は大脳皮質と脊髄前角細胞とを結ぶ。
4. 脊髄視床路は外側と腹側とに分かれる。外側脊髄視床路と前背脊髄視床路がある。
5. 内側毛帯は延髄下部で交差する。← 脊髄視床路は脊髄で交差する。

41-011 脊髄の解剖で誤っている組合せはどれか。

1. 外側脊髄視床路——温痛覚
2. 外側皮質脊髄路——随意運動 錐体路である
3. 前脊髄視床路——非識別性触覚
4. 後索——深部覚 識別性触覚
5. 前庭脊髄路——二点識別覚 錐体外路(下行性)である。

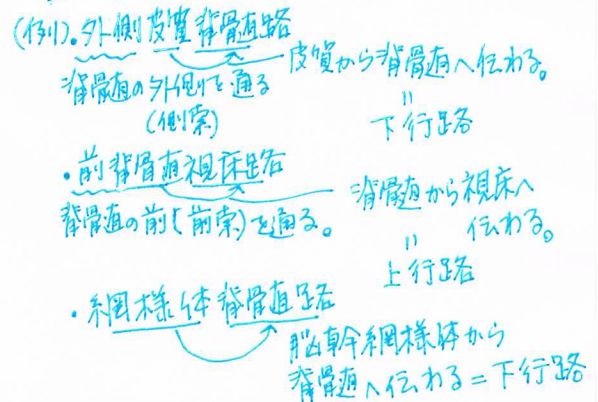
💡 複合感覚

二点識別覚、部位覚、立体覚、重量覚などは脳で知覚する複合感覚である。

43-009 誤っているのはどれか。

1. 内側毛帯は延髄で交叉する。
2. 脊髄視床路は脊髄で交叉する。
3. 前皮質脊髄路は延髄で交叉する。← ない。外側皮質脊髄路が延髄で交叉する。
4. 網様体脊髄路は脳幹と脊髄とを結ぶ。
5. 皮質脊髄路は大脳皮質と脊髄前角とを結ぶ。

💡 伝導路の名称の基本



46-A-053 外側皮質脊髄路が交叉するのはどこか。

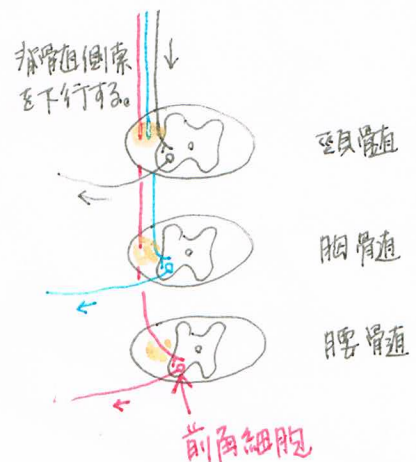
1. 放線冠
2. 内包
3. 中脳
4. 延髄 腹側にある錐体部で交叉する。
5. 脊髄

46-P-053 温痛覚の伝導路はどれか。

1. 前皮質脊髄路 錐体路(下行路)
2. 後脊髄小脳路
3. 前脊髄小脳路 } 非識別性深部感覚
4. 前脊髄視床路 ... 非識別性触覚
5. 外側脊髄視床路 (粗大な)

47-A-054 外側皮質脊髄路について正しいのはどれか。2つ選べ。

1. 後索を通る。側索
2. 延髄で交叉する。
3. 運動前野からの投射線維を含まない。一部含む。
4. 脊髄で前角細胞にシナプス結合する。
5. 上肢に対応する線維は下肢に対応する線維よりも内側にある。



内側
上肢に対応する線維から内側に
前角細胞とシナプスを行うため、
上肢に対応する線維が内側にある。

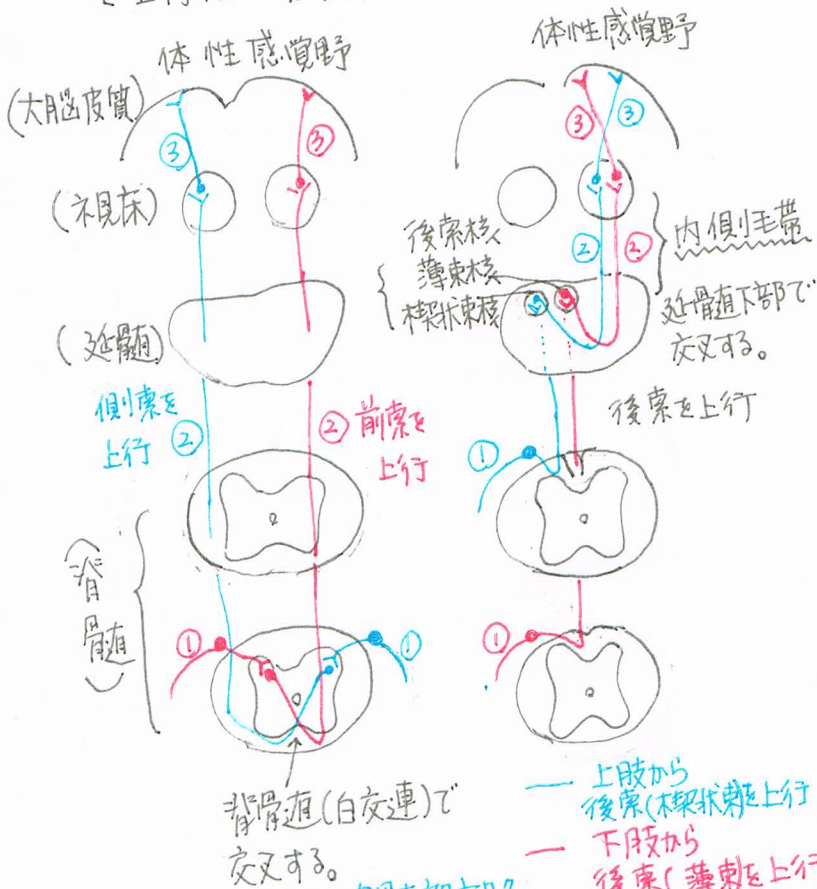
48-A-055 下行性の神経線維が通るのはどれか。

1. 薄束 ... 後索を上行する下肢からの線維
2. 錐体 ... 延髄の腹側にある。
3. 楔状束 ... 後索を上行する上肢からの線維
4. 内側毛帯 ... 延髄の後索核から出て、延髄で交差し、視床でシナプスを作る。
5. 外側毛帯 ... 聴覚の伝導路で、3次ニューロンの上オリブ核から中脳下丘に向う索を外側毛帯という。

48-P-055 視覚の伝導路はどれか。

1. 外側膝状体 ... 視神経は視床の外側膝状体でシナプスを作り、後頭葉に伝わる。
 2. レンズ核 ... 大脳基質核の金剛体外路系の伝導路である。
 3. 放線冠 ... 内包から大脳皮質へ放射する線維と、大脳皮質から内包へ収束する神経線維の総称である。
 4. 脳弓 ... 運動神経、体性感覚神経のどちらにも含まれる。
 5. 下丘 ... 海馬体から出て、乳頭核、中隔核に至る神経線維束で、脳梁の下にある。記憶(Papez回路)や自律神経に関与する。
- 聴覚の伝導路

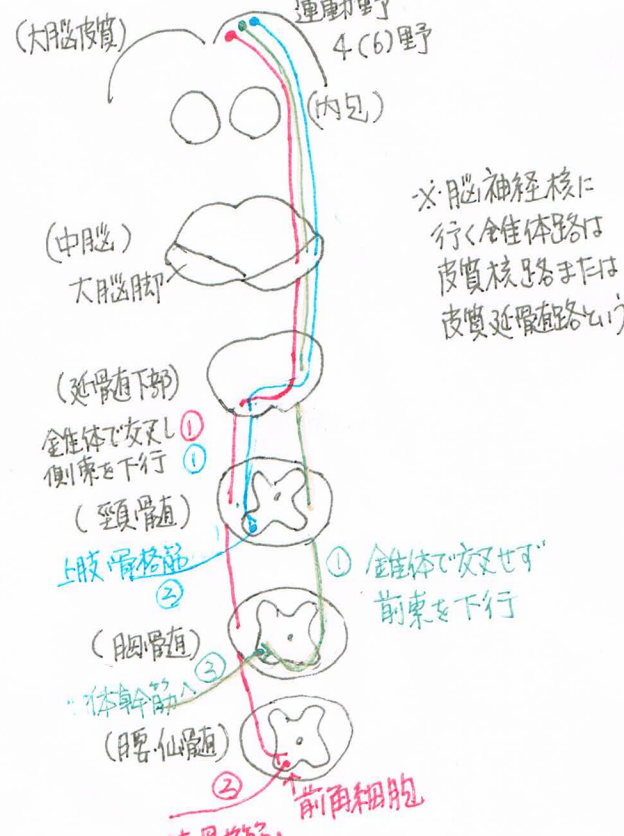
[上行性 = 感覚性伝導路]



— 背髄(白交連)で交叉する。
— 外側脊髄視床路 (温・痛覚を伝える)
— 前脊髄視床路 (粗大圧覚・圧覚を伝える)

- ① 1次ニューロン: 感覚受容器から後根まで
- ② 2次ニューロン: 後根から(交叉)視床まで
- ③ 3次ニューロン: 視床から大脳皮質まで

[下行性 = 運動性伝導路]



* 脳神経核に行く錐体路は皮質核路または皮質延髄路とい

— 外側皮質背髄路

- ① 1次ニューロン: 皮質から出て金剛体で交叉し前角細胞まで
 - ② 2次ニューロン: 前角細胞から骨格筋まで
- 前皮質背髄路
- ① 1次ニューロン: 皮質から出て金剛体で交叉せず脊髄で交叉し前角細胞へ(交叉しないため)
 - ② 2次ニューロン: 前角細胞が骨格筋まで