

解剖学：視覚器

41-027 視覚系で正しいのはどれか。

1. 右視野の物体は網膜の右半分に像を結ぶ。
2. 錐体細胞は周辺視野の受容器である。中心
3. 杆体細胞は暗順応に関与しない。暗順応は主に杆体細胞が関与し、明順応は主に虹彩(瞳孔)
4. 視覚信号は外側膝状体でニューロンを乗り換える。外側膝状体は視床にある。
5. 大脳一次視覚野は側頭葉にある。

後頭葉

43-026 眼球について誤っているのはどれか。

1. 中心窩は網膜で最も視力のよい部分である。黄斑部の中心にある中心窩は、錐体細胞のみあり、最も視力のよい部分である。
 2. 視神経乳頭は眼球後面のやや鼻側にある。最も視力のよい部分である。
 3. 虹彩は網膜に達する光の量を調節する。虹彩にある瞳孔括約筋(副交感神経の動眼神経)が
 4. 毛様体筋が水晶体の厚さを調節する。瞳孔収縮筋、瞳孔散大筋(交感神経)が瞳孔を括約する。
 5. 杆体は明所視に働く。杆体は暗所視(暗いところでも明暗を感知)に働く。
- 錐 錐体は明るいところで、焦点をあて文字を認んだり、色覚に働く。

44-026 正しいのはどれか。

1. 瞳孔散大は副交感神経の作用である。
2. 視細胞の錐状体は明暗感覚に関与する。杆体
3. 視神経乳頭部は視力の最も良い部分である。盲点である。
4. 内側膝状体は視覚伝導路に含まれる。
5. 左視野の視覚情報は右後頭葉に入力する。

45-P-056 正しいのはどれか。

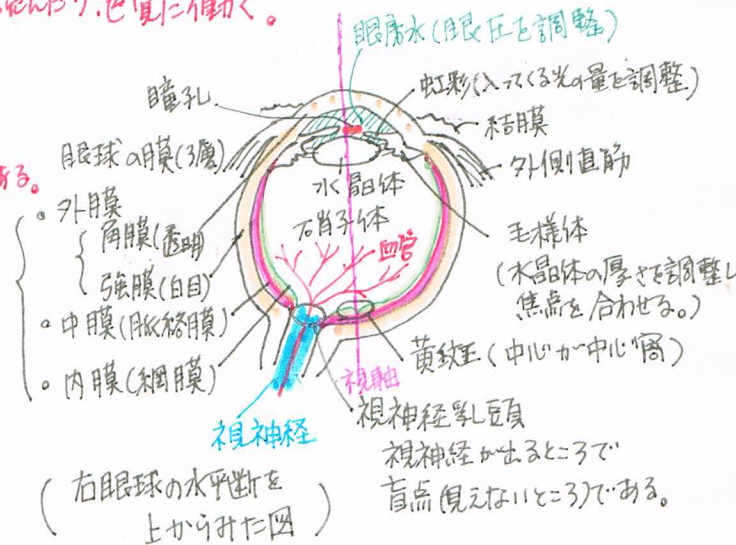
1. 眼球外膜は角膜と強膜とからなる。
2. 眼球運動は4種類の外眼筋が行う。
3. 水晶体は虹彩の前面にある。後面
4. 毛様体は強膜の外側にある。
5. 網膜は硝子体の全面を覆っている。内

47-P-059 視覚器で正しいのはどれか。

1. 虹彩には瞳孔括約筋がある。と瞳孔散大筋
2. 眼動脈は外頸動脈の分枝である。内側
3. 視神経乳頭は眼球軸の外側にある。(鼻側)
4. 角膜には血管が多数分布している。ない。
5. 網膜中心窩には錐体よりも杆体の方が多。のみである。

48-P-060 視覚器で光の受容器があるのはどれか。

1. 角膜... 通光器
2. 虹彩... 瞳孔を括約したり散大したり
3. 網膜
4. 毛様体... 水晶体の厚さを調整。
5. 硝子体... 通光器。



通光器 (角膜まで光を通すところ)
 角膜 - (眼房水) - 水晶体 - 硝子体
 錐体細胞
 黄斑部に多く (中心窩では錐体のみ)。
 明所視、中心視野 (焦点をあて物を見る)。
 色覚に関与する。
 杆体細胞
 網膜周辺部に多く、暗所視、周辺視野、
 暗順応に関与する。

